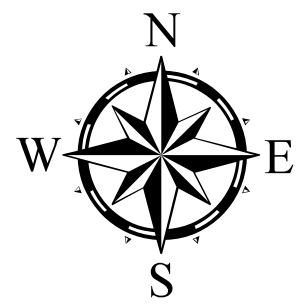


CZĘŚĆ GRAFICZNA PROGNOZY ODDZIAŁYWANIA NA ŚRODOWISKO PLANU OGÓLNEGO GMINY DŁUGOSIODŁO

Legenda

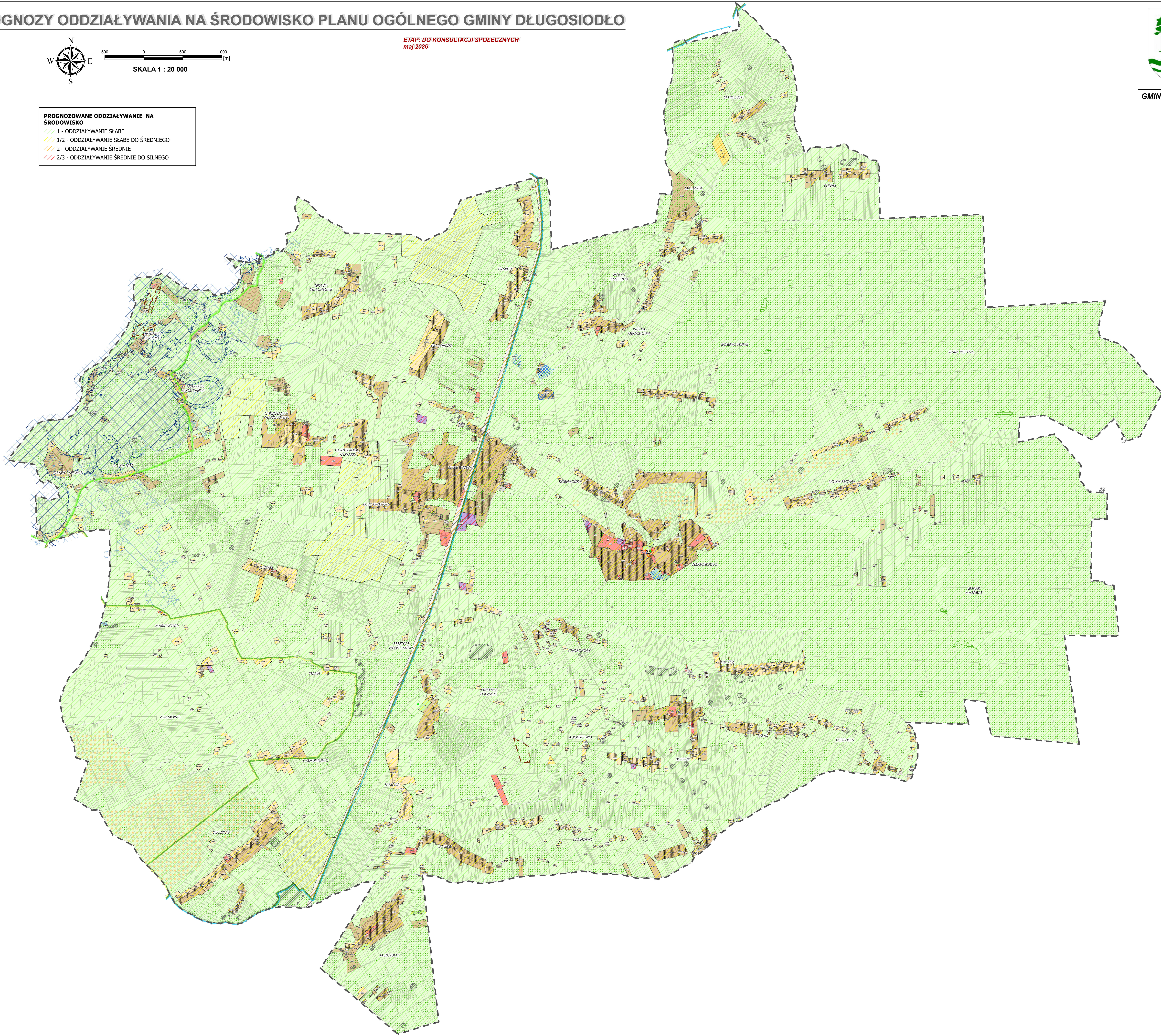
- OBZAR OBYTY PLANEM OGÓLNYM GMINY DŁUGOSIODŁO
- GRANICE OBRZÓW GOSPODZCZYCH
- GRANICE OZARÓW ENWENYCH
- OBZAR UZPEWNIENIA ZABUDOWY
- STREPY PLANSTYCZNE
- SW - STREA WELOFUNKCJNA Z ZABUDOWA MIESZKANOWA WELORODZNA
- SJ - STREA WELOFUNKCJNA Z ZABUDOWA MIESZKANOWA JEDNORODZNA
- SZ - STREA WELOFUNKCJNA Z ZABUDOWA ZAGRODOWA
- SU - STREA USŁUGOWA
- SP - STREA GOSPODARZA
- SR - STREA PRODUKCJI ROLNICZEJ
- SI - STREA INFRASTRUKTURA
- SN - STREA ZIELNI I REKREACJI
- SC - STREA CHENTAZY
- SG - STREA GÓRNICWA
- SO - STREA OTWARTA
- SK - STREA KOMUNKACJNA
- Art. 13b, punkt 3) Ustalenia planu ogólnego określa się, uwzględniając uwarunkowania rozwoju przestrzennego gminy, w szczególności mającej się na obszarze gminy:
- A) FORMY OCHRONY PRZYRODY ORAZ ICH OTULINY
- OBZAR NATURA 2000 BAGNO PŁUNY PLB140015
- OBZAR NATURA 2000 DOLINA DOLNEJ NAWY PLB140014
- OBZAR NATURA 2000 PUSCZA BIAŁA PLB140007
- POMNIKI PRZYRODY
- UŻYTKI EKOLOGICZNE
- B) OBRZAR SZCZEGÓLNEGO ZAGROZENIA POWODZI
- OBZAR, NA KTÓRYCH PRAWOPODOBIEŃSTWO WYSTĄPIENIA POWODZI JEST ŚREDNIE I WYKOSI 1%
- OBZAR, NA KTÓRYCH PRAWOPODOBIEŃSTWO WYSTĄPIENIA POWODZI JEST WYSOKIE I WYKOSI 10%
- E) STREPY OCHRONNE UŁE WODY
- STREPY OCHRONNE NEPRŚRĘDNE
- H) EDOKUMENTOWANE ZŁOŻA KOPALIN (PIASKI I ŻWIRY)
- J) ZABYTKI UŁE FORMAL OCHRONY, O KTÓRYCH MOWA W USTAWIE Z DNIA 23 LIPCA 2003 R. O OCHRONIE ZABYTKÓW I OPŁECIE NAU ZYWKAM, LUB UŁE W WOIEWÓDZIE, LUB CHENNEJ ENWENY ZABYTKÓW ORAZ ZOBIA KULTURY WSPÓLNEJ
- STREA OCHRONY KONSERWATORSKIEJ (zgodnie z obowiązującym planem miejscowym)
- WOIEWÓDZKI REJSTR ZABYTKÓW (obozny)
- OBZAR UŁE W WOIEWÓDZIE ENWENY ZABYTKÓW
- OBZAR UŁE W WOIEWÓDZIE ENWENY ZABYTKÓW (PUNKTOWE)
- STANDOWSKA ARCHEOLOGICZNE - PUNKTOWE
- L) TERENY ZAKNIEJE I CH STREPY OCHRONNE
- TERENY ZAKNIEJE I CH STREPY OCHRONNE
- W OBRZAR WYNAŁEKE PRZEDSTALCEN, REHABILITACJI, REKULTYWACJI, LUB REPRERACJI
- OBZAR PRZEDSTALCEN I REHABILITACJI
- Q) GRUNTY ROLNE STANDOWACE UŁYTKI ROLNE KLAS I-III ORAZ GRUNTY LEŚNE
- GRUNTY ROLNE STANDOWACE UŁYTKI ROLNE KLAS I, II, III, IIIa, IIIb
- GRUNTY LEŚNE

opracowanie:
PHU Max Usługi Urbanistyczne
mgr inż. Marcin Olszowy



500 0 500 1 000 [m]
SKALA 1 : 20 000

ETAP: DO KONSULTACJI SPOŁECZNYCH
maj 2026



GMINA DŁUGOSIODŁO