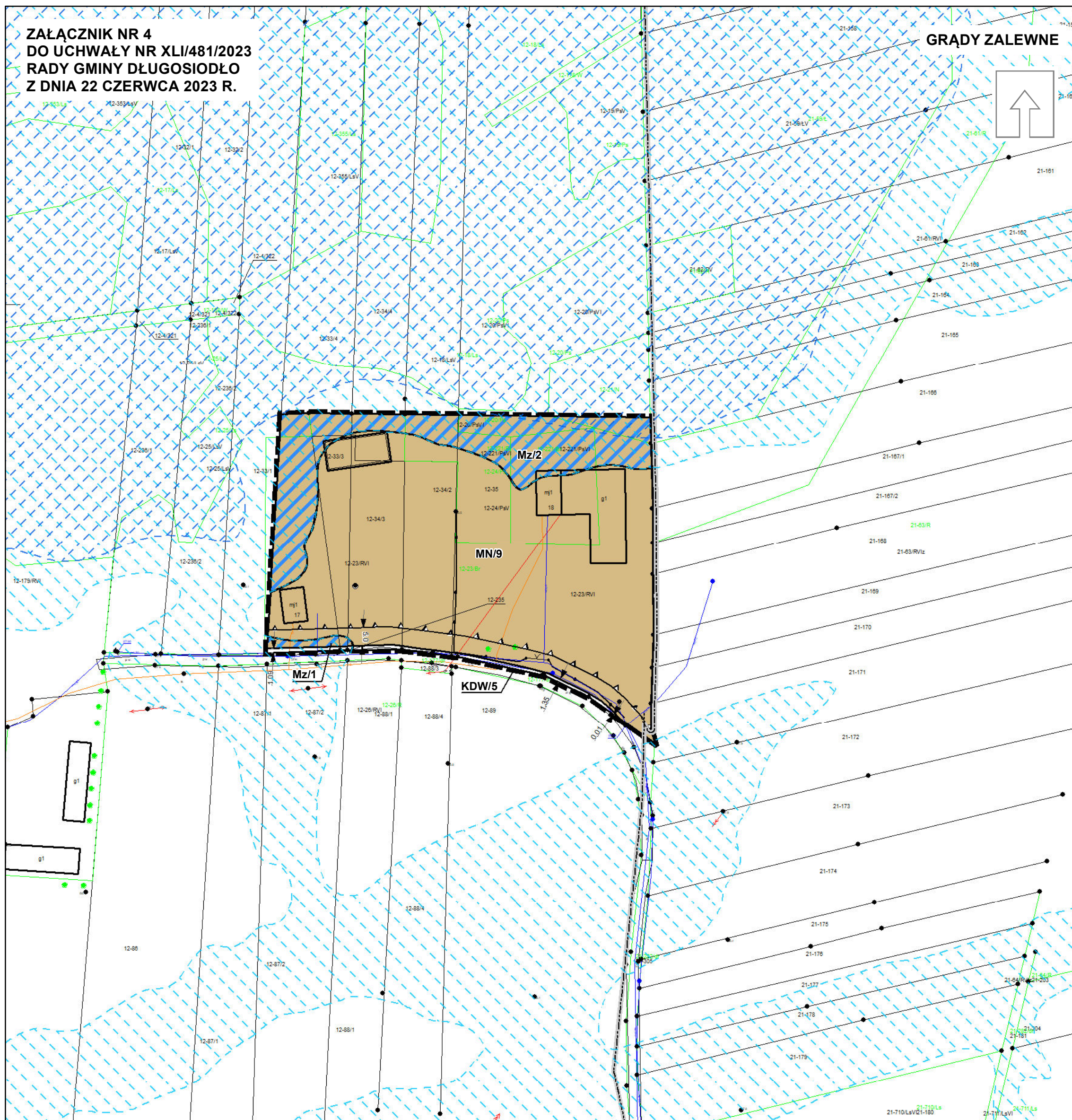


**ZAŁĄCZNIK NR 4
DO UCHWAŁY NR XLI/481/2023
RADY GMINY DŁUGOSIODŁO
Z DNIA 22 CZERWCA 2023 R.**

GRĄDY ZALEWNE

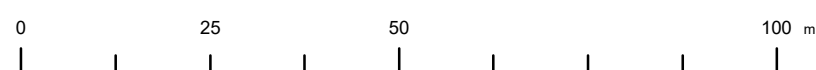


MIEJSCOWY PLAN ZAGOSPODAROWANIA PRZESTRZENNEGO GMINY DŁUGOSIODŁO NR 6

OZNACZENIA OBOWIAZUJĄCE:

- GRANICA OBSZARU OBJĘTEGO PLANEM
- LINIE ROZGRANICZAJĄCE TERENY O RÓŻNYM PRZEZNACZENIU LUB RÓŻNYCH ZASADACH ZAGOSPODAROWANIA
- NIEPRZEKRACZALNE LINIE ZABUDOWY
- PRZEZNACZENIE TERENÓW:**
- MN - TERENY ZABUDOWY MIESZKANIOWEJ JEDNORODZINNEJ
- Mz - TERENY ISTNIEJĄCEJ ZABUDOWY MIESZKANIOWEJ JEDNORODZINNEJ Z ISTNIEJĄCYMI OGRANICZENIAM I ROZWOJU
- KDW - TERENY DRÓG WEWNĘTRZNYCH
- WYMIAROWANIE PODANE W METRACH

SKALA 1 : 1 000



OBSZARY PODLEGAJĄCE OCHRONIE NA PODSTAWIE PRZEPISÓW ODREBNYCH:

- OBSZAR OBJĘTY PLANEM ZNAJDUJE SIĘ W GRANICACH OBSZARU NATURA 2000 "DOLINA DOLNEJ NARWI"
- OBSZAR OBJĘTY PLANEM ZNAJDUJE SIĘ W GRANICACH GŁÓWNEGO ZBIORNIKA WÓD PODZIEMNYCH GZWP 215 "SUBNIECKA WARSZAWSKA"
- OBSZAR OBJĘTY PLANEM ZNAJDUJE SIĘ W GRANICACH GŁÓWNEGO ZBIORNIKA WÓD PODZIEMNYCH GZWP 2151 "SUBNIECKA WARSZAWSKA - CZĘŚĆ CENTRALNA"
- OBSZAR SZCZEGÓLNEGO ZAGROŻENIA POWODZIĄ**
- OBSZAR SZCZEGÓLNEGO ZAGROŻENIA POWODZIĄ, NA KTÓRYM PRAWDOPODOBIEŃSTWO WYSTĄPIENIA POWODZI JEST ŚRĘD NIE I WYNOŚI RAZ NA 100 LAT (1%)
- OBSZAR SZCZEGÓLNEGO ZAGROŻENIA POWODZIĄ, NA KTÓRYM PRAWDOPODOBIEŃSTWO WYSTĄPIENIA POWODZI JEST WYSOKIE I WYNOŚI RAZ NA 10 LAT (10%)

OZNACZENIA INFORMACYJNE

- GRANICA OBRĘBÓW GEODEZYJNYCH

