

**UCHWAŁA NR XXXII/385/2022
RADY GMINY DŁUGOSIODŁO**

z dnia 30 czerwca 2022 r.

**w sprawie przystąpienia do sporządzenia miejscowego planu zagospodarowania przestrzennego
gminy Długosiodło nr 7**

Na podstawie art. 18 ust. 2 pkt 5 ustawy z dnia 8 marca 1990 r. o samorządzie gminnym (Dz. U. z 2022 r. poz. 559 z późn. zm.) oraz art. 14 ust. 1 i 2 ustawy z dnia 27 marca 2003 r. o planowaniu i zagospodarowaniu przestrzennym (Dz. U. z 2022 r. poz. 503), Rada Gminy Długosiodło uchwała, co następuje:

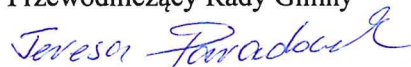
§ 1. 1. Przystępuje się do sporządzenia miejscowego planu zagospodarowania przestrzennego gminy Długosiodło nr 7.

2. Granice obszarów objętych sporządzeniem miejscowego planu zagospodarowania przestrzennego gminy Długosiodło określają załączniki nr 1 – 13 do niniejszej uchwały.

§ 2. Wykonanie uchwały powierza się Wójtowi Gminy Długosiodło.

§ 3. Uchwała wchodzi w życie z dniem jej podjęcia.

Przewodniczący Rady Gminy



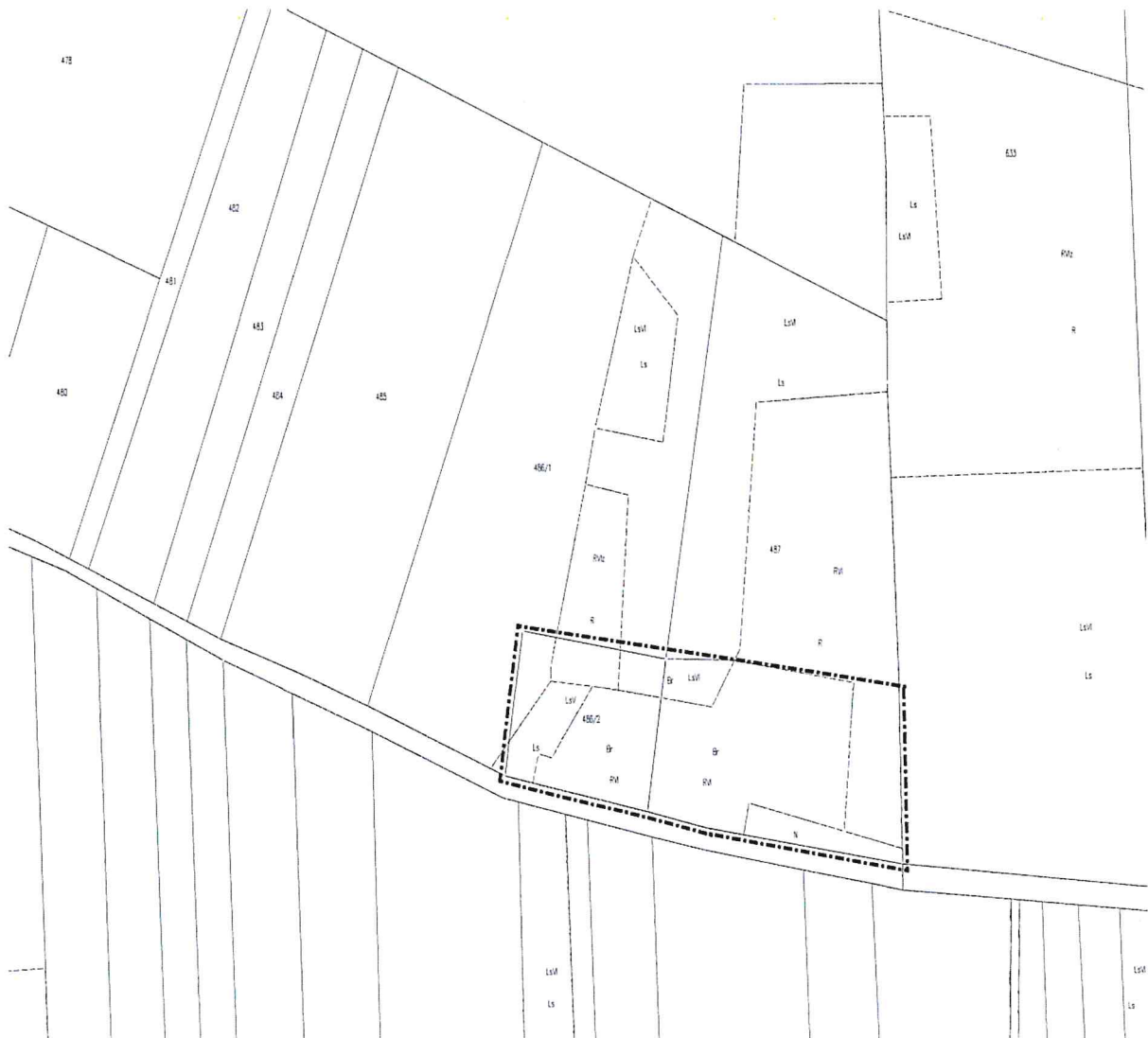
Teresa Paradowska



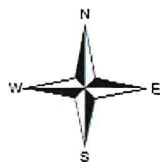
obręb geodezyjny: Augustowo



granica obszaru objętego sporządzeniem miejscowego planu zagospodarowania przestrzennego



Przewodniczący Rady Gminy
Teresa Paradowska
Teresa Paradowska

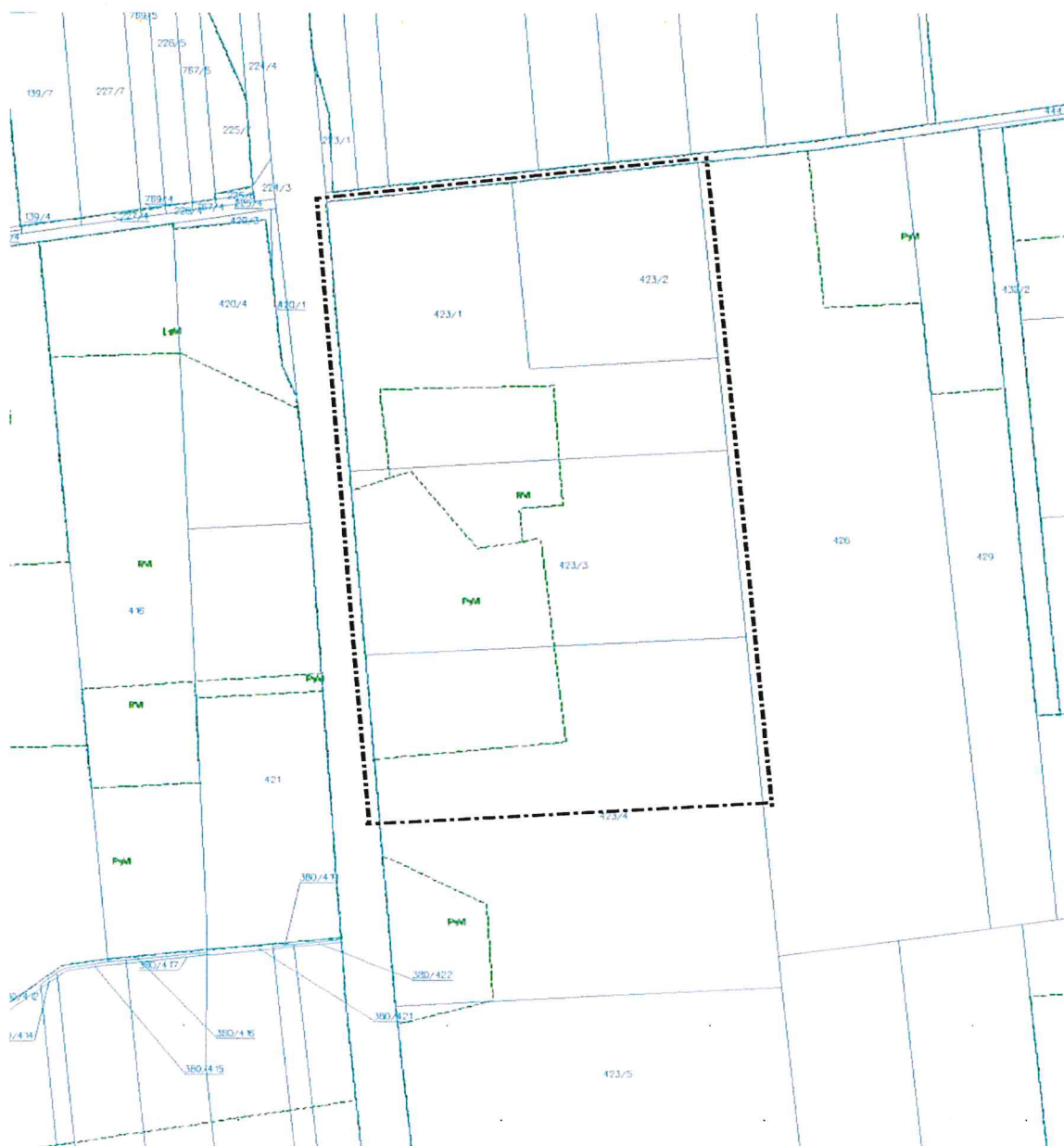


Załącznik nr 2
do
Uchwały Nr XXXII/385/2022
Rady Gminy Długosiodło
z dnia 30 czerwca 2022 r.

obręb geodezyjny: Blochy



granica obszaru objętego sporządzeniem miejscowego planu zagospodarowania przestrzennego





obręb geodezyjny: Dębienica

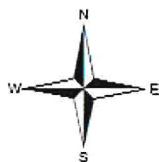


granica obszaru objętego sporządzeniem miejscowego planu zagospodarowania przestrzennego



Przewodniczący Rady Gminy
Teresa Paradowska
Teresa Paradowska

Załącznik nr 5
do
Uchwały Nr XXXII/385/2022
Rady Gminy Długosiodło
z dnia 30 czerwca 2022 r.



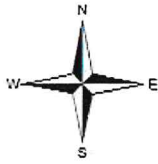
obręb geodezyjny: Dębienica



granica obszaru objętego sporządzeniem miejscowego planu zagospodarowania przestrzennego



Załącznik nr 6
do
Uchwały Nr XXXII/385/2022
Rady Gminy Długosiodło
z dnia 30 czerwca 2022 r.

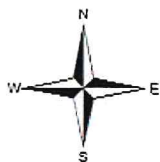


obręb geodezyjny: Przetycz Włociańska



granica obszaru objętego sporządzeniem miejscowego planu zagospodarowania przestrzennego





Załącznik nr 7
do
Uchwały Nr XXXII/385/2022
Rady Gminy Długosiodło
z dnia 30 czerwca 2022 r.

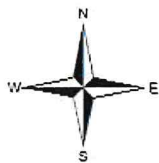
obręb geodezyjny: Przetycz Włościańska



granica obszaru objętego sporządzeniem miejscowego planu zagospodarowania przestrzennego



Załącznik nr 8
do
Uchwały Nr XXXII/385/2022
Rady Gminy Długosiodło
z dnia 30 czerwca 2022 r.

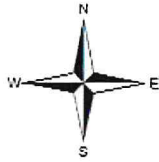


obręb geodezyjny: Stara Pecyna



granica obszaru objętego sporządzeniem miejscowego planu zagospodarowania przestrzennego



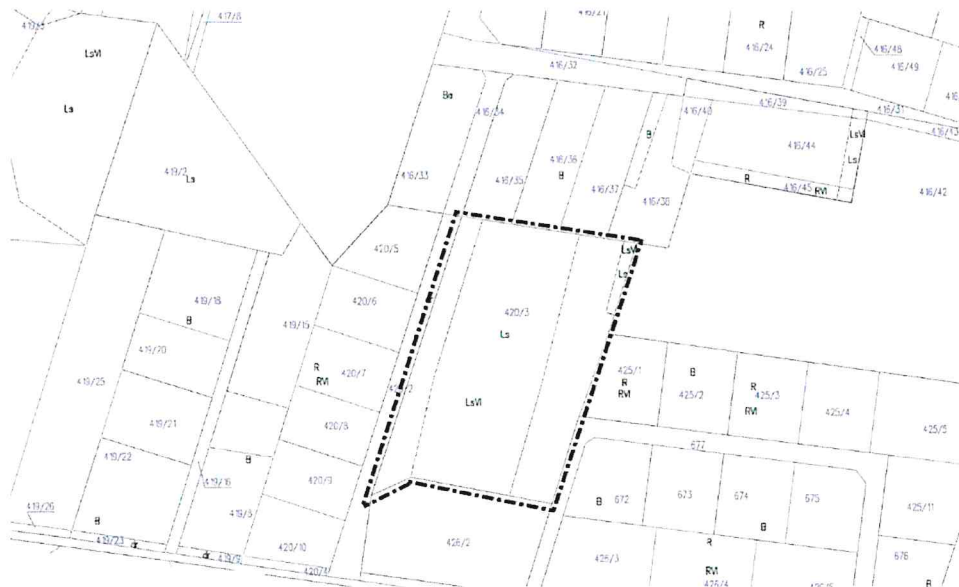


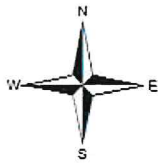
Załącznik nr 9
do
Uchwały Nr XXXII/385/2022
Rady Gminy Długosiodło
z dnia 30 czerwca 2022 r.

obręb geodezyjny: Stare Bosewo



granica obszaru objętego sporządzeniem miejscowego planu zagospodarowania przestrzennego

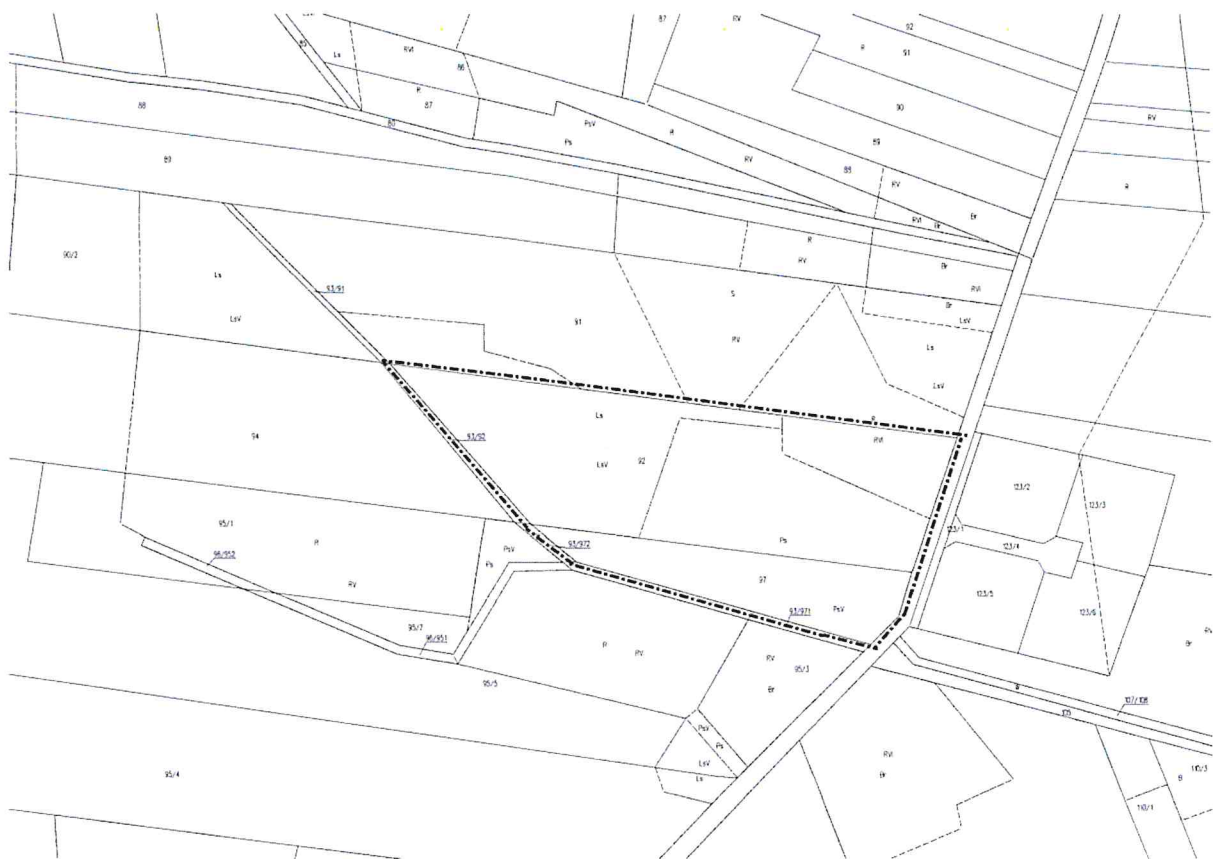




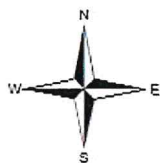
obręb geodezyjny: Wólka Piaseczna



granica obszaru objętego sporządzeniem miejscowego planu zagospodarowania przestrzennego



Załącznik nr 11
do
Uchwały Nr XXXII/385/2022
Rady Gminy Długosiodło
z dnia 30 czerwca 2022 r.



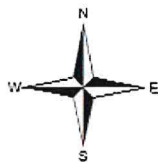
obręb geodezyjny: Zalas



granica obszaru objętego sporządzeniem miejscowego planu zagospodarowania przestrzennego



Załącznik nr 12
do
Uchwały Nr XXXII/385/2022
Rady Gminy Długosiodło
z dnia 30 czerwca 2022 r.



obręb geodezyjny: Jaszczuły



granica obszaru objętego sporządzeniem miejscowego planu zagospodarowania przestrzennego



