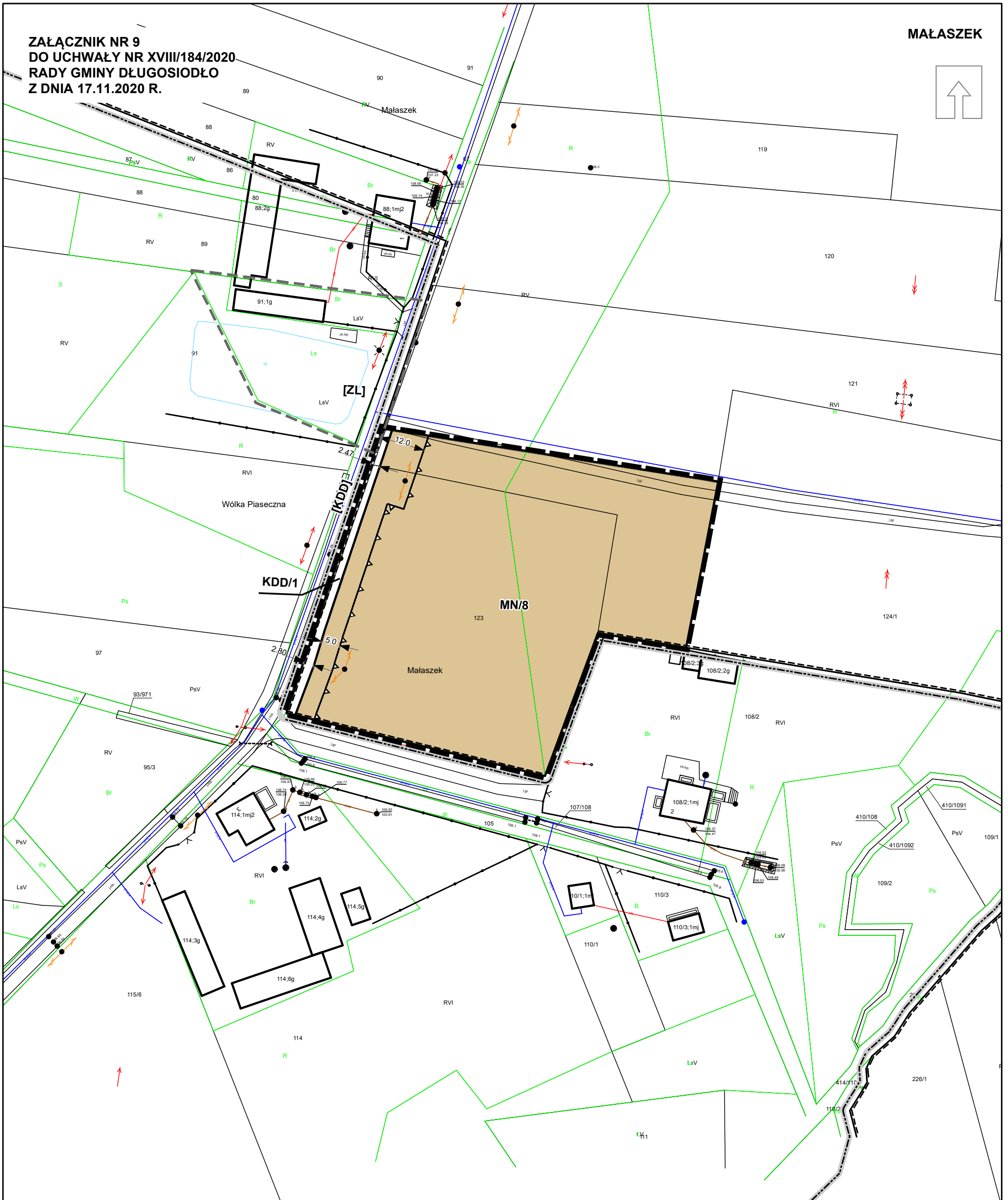
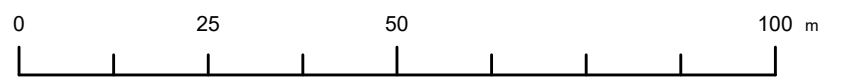


**ZALĄCZNIK NR 9
DO UCHWAŁY NR XVIII/184/2020
RADY GMINY DŁUGOSIODŁO
Z DNIA 17.11.2020 R.**



MIEJSKOWY PLAN ZAGOSPODAROWANIA PRZESTRZENNEGO GMINY DŁUGOSIODŁO



SKALA 1 : 1 000

OZNACZENIA OBOWIAZUJĄCE:



GRANICA OBSZARU OBJĘTEGO PLANEM

GRANICA OBRĘBÓW GEODEZYJNYCH



LINIE ROZGRANICZAJĄCE TERENY O RÓŻNYM PRZEZNACZENIU LUB RÓŻNYCH ZASADACH ZAGOSPODAROWANIA

▲▲ NIEPRZEKRACZALNE LINIE ZABUDOWY

PRZEZNACZENIE TERENÓW:



MN - TERENY ZABUDOWY MIESZKANIOWEJ JEDNORODZINNEJ



KDD - TERENY DRÓG PUBLICZNYCH KLASY DROGI DOJAZDOWEJ (POSZERZENIA)

← 5 → WYMIAROWANIE PODANE W METRACH

OBSZARY PODLEGAJĄCE OCHRONIE NA PODSTAWIE PRZEPISÓW ODREBNYCH:

OBSZAR OBJĘTY PLANEM ZNAJDUJE SIĘ W GRANICACH OBSZARU NATURA 2000 PUSZCZA BIAŁA

OBSZAR OBJĘTY PLANEM ZNAJDUJE SIĘ W GRANICACH GŁÓWNEGO ZBIORNIKA WÓD PODZIEMNYCH GZWP 215 "SUBNIECKA WARSZAWSKA"

OZNACZENIA INFORMACYJNE:

OZNACZENIA KLAS DRÓG STANOWIĄCYCH DOSTĘP KOMUNIKACYJNY, A POŁOŻONYCH POZA OBSZAREM OBJĘTYM PLANEM

[KDD] - TERENY DRÓG PUBLICZNYCH KLASY DROGI DOJAZDOWEJ

OZNACZENIA INNYCH OBSZARÓW POŁOŻONYCH POZA OBSZAREM OBJĘTYM PLANEM

[ZL] - TERENY LASÓW (zgodnie z Miejskowym Planem Zagospodarowania Przestrzennego Gminy Długosiodło (Uchwała Nr XX/134/2004 z dnia 5 listopada 2004 r.))

