

ZAPYTANIE 2

Dotyczy: postępowania o udzielenie zamówienia publicznego prowadzonego w trybie przetargu nieograniczonego na **budowę żłobka w miejscowości Długosiodło**

Na podstawie art. 38 ust. 1 i 2 ustawy z dnia 29 stycznia 2004 r. Prawo zamówień publicznych (Dz. U. z 2019 r. poz. 1843 ze zm.) udzielam odpowiedzi na zapytanie do treści SIWZ:

Pytanie 1:

Czy zamawiający dopuszcza zamianę fundamentu liniowego na fundament płytowy wg. technologii wykonawcy zgodnie z załączonym rysunkiem?

Odpowiedź:

Zamawiający nie dopuszcza zmian zaproponowanych przez Wykonawcę.

Pytanie 2:

Czy zamawiający dopuszcza technologię prefabrykowanych ścian wg. załączonych rysunków?

Odpowiedź:

Zamawiający nie dopuszcza zmian zaproponowanych przez Wykonawcę.

Pytanie 3:

Czy zamawiający dopuszcza zmianę ścian o wytrzymałości ogniowej REI 60 z cegły na ścianę w technologii szkieletowej z użyciem płyt Fermacell o tej samej wytrzymałości ogniowej?

Odpowiedź:

Zamawiający nie dopuszcza zmian zaproponowanych przez Wykonawcę.

Pytanie 4:

Czy zamawiający dopuszcza zmianę zaprojektowanego systemu ogrzewania budynku na system folii grzewczych na podczerwień instalowanych nad sufitem podwieszanym z płyt gips-karton oraz pompy ciepła do podgrzewania wody użytkowej?

Odpowiedź:

Zamawiający nie dopuszcza zmian zaproponowanych przez Wykonawcę.

Pytanie 5:

Czy zamawiający dopuszcza zmianę przekrojów drewna zaprojektowanych wiązarów dachowych na przekroje stosowane przez wykonawcę (dopasowanych do technologii, obliczeń konstruktora i rodzaju drewna)?

Odpowiedź:

Zamawiający nie dopuszcza zmian zaproponowanych przez Wykonawcę.

Pytanie 6:

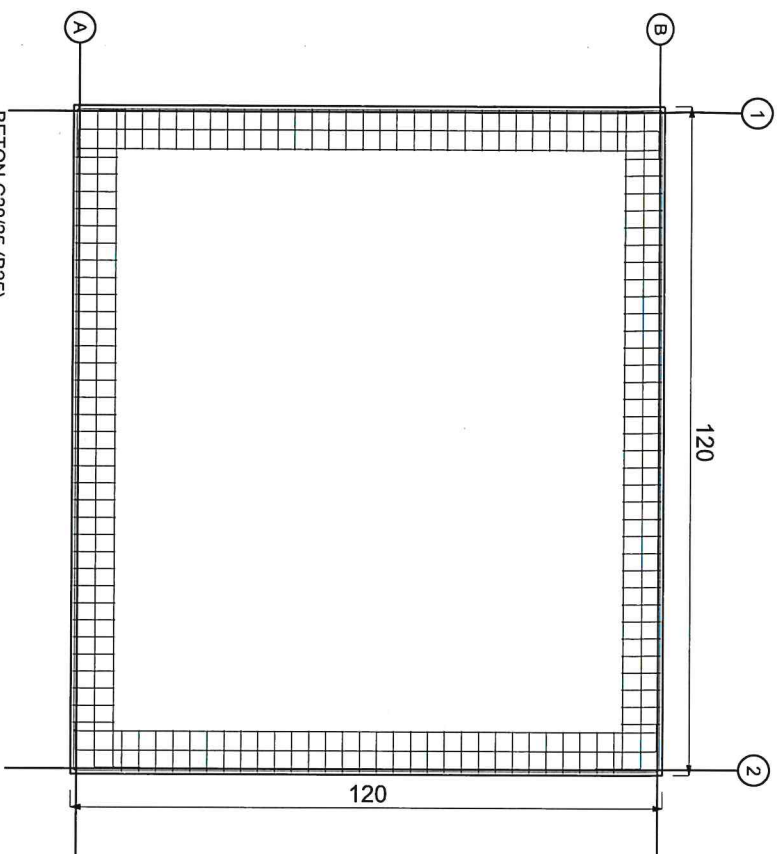
Czy zamawiający dopuszcza podwykonawców działających w oparciu o samozatrudnienie?

Odpowiedź:

Zamawiający dopuszcza udział podwykonawców w realizacji zamówienia działających w oparciu o samozatrudnienie.

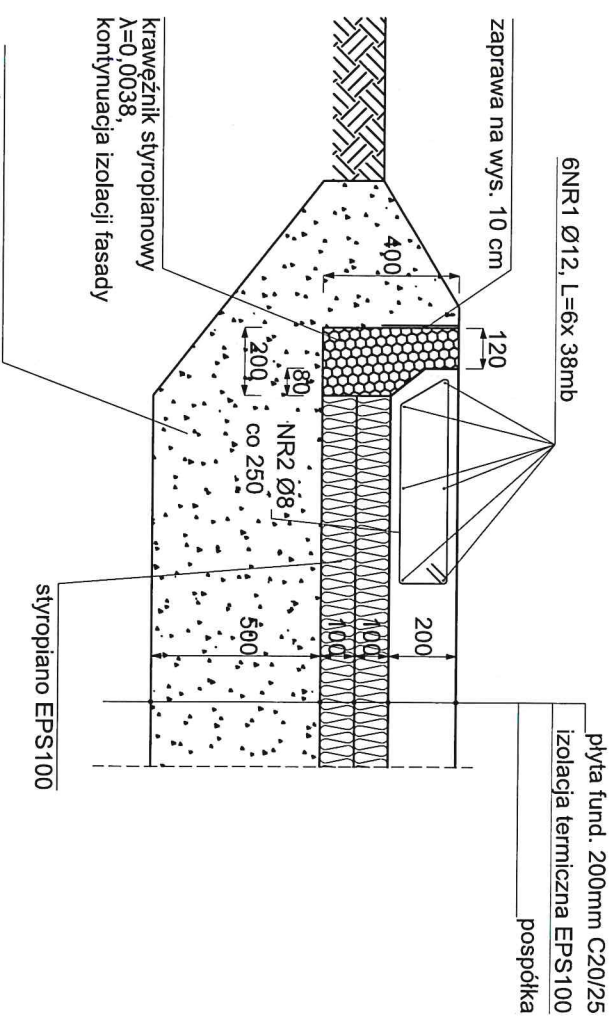
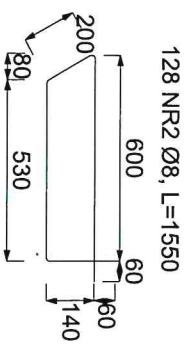
**Z up. WÓJTA
/-/ Ewa Alicja Karczevska
Zastępca Wójta**

Szczegóły zbrojenia płyty fundamentowej L=37,0m



BETON C20/25 (B25)
 STAL B500SF lub RB500W
 OTULINA 30mm
 GRUBOŚĆ PŁYTY BUDYNKU 200mm

Uwaga:
 Przed wykonaniem płyty fundamentowej należy ułożyć przewody instalacji sanitarnych zgodnie z projektem wykonawczym instalacji.



Investor	Projekt	Podpis	Skala
	Budynek mieszkalny jednorodzinny		1:75
Projektował	Adres	Data	Nr rys.
			K2
Tytuł	Stadium	Arkusz	
Płyta fundamentowa	PB		
Zbrojenie dolne	Branża		
	KONSTRUKCJA		

