

Zatwierdził do Udzielenia Wn XXX/247/2009  
z 20 listopada 2009 r

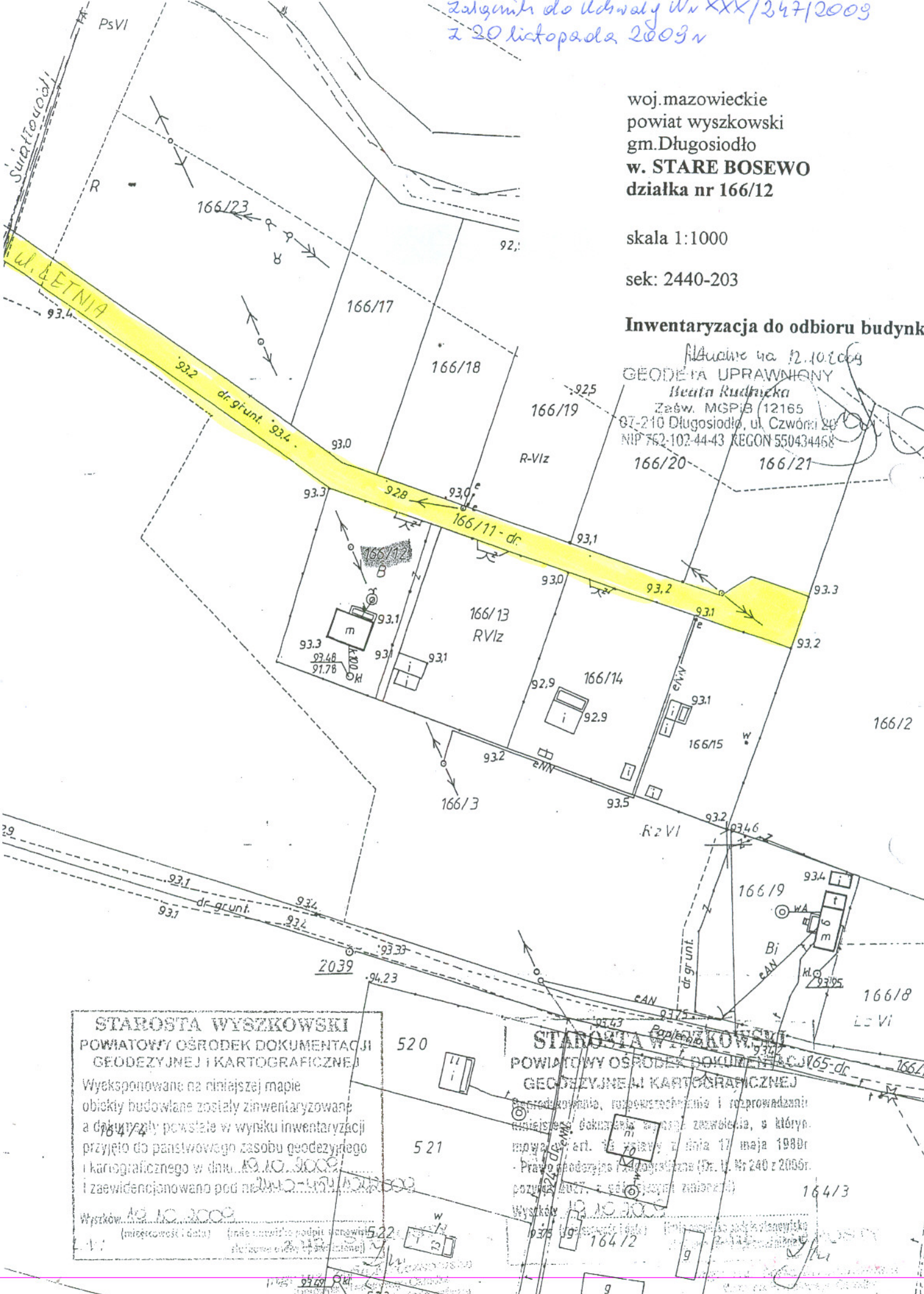
woj. mazowieckie  
powiat wyszkowski  
gm. Długosiodło  
w. STARE BOSEWO  
działka nr 166/12

skala 1:1000

sek: 2440-203

**Inwentaryzacja do odbioru budynku**

filialne na 12.10.2009  
GEODETA UPRAWNIENY  
Beata Rudzińska  
Zaśw. MGPIB 12165  
87-210 Długosiodło, ul. Czarna 20  
NIP 762-102-44-43 REGON 550434468



**STAROSTA WYSZKOWSKI**  
POWIATOWY OŚRODEK DOKUMENTACJI  
GEODEZYJNEJ I KARTOGRAFICZNEJ

Wyeksponowane na niniejszej mapie  
obiekty budowlane zostały zinventaryzowane  
a dopiero powstałe w wyniku inwentaryzacji  
przyjęto do państwowego zasobu geodezyjnego  
i kartograficznego w dniu 19.10.2009  
i zaewidencjonowano pod nr 166/12-2009

Wyszków, 19.10.2009  
(miejscowość i data) (miejsce i data podpisu) (miejscowość i data)

**STAROSTA WYSZKOWSKI**  
POWIATOWY OŚRODEK DOKUMENTACJI  
GEODEZYJNEJ I KARTOGRAFICZNEJ

Świadectwo, rozporządzenia i rozprowadzania  
miejscowej dokumentacji w formie zaopiniowanej, w której  
mowa o art. 16 ustawy z dnia 17 maja 1988r  
- Prawo geodezyjne i kartograficzne (Dz. U. Nr 240 z 2009r.  
pozycja 627 z późn. zmianami)

Wyszków, 19.10.2009  
(miejscowość i data) (miejscowość i data)