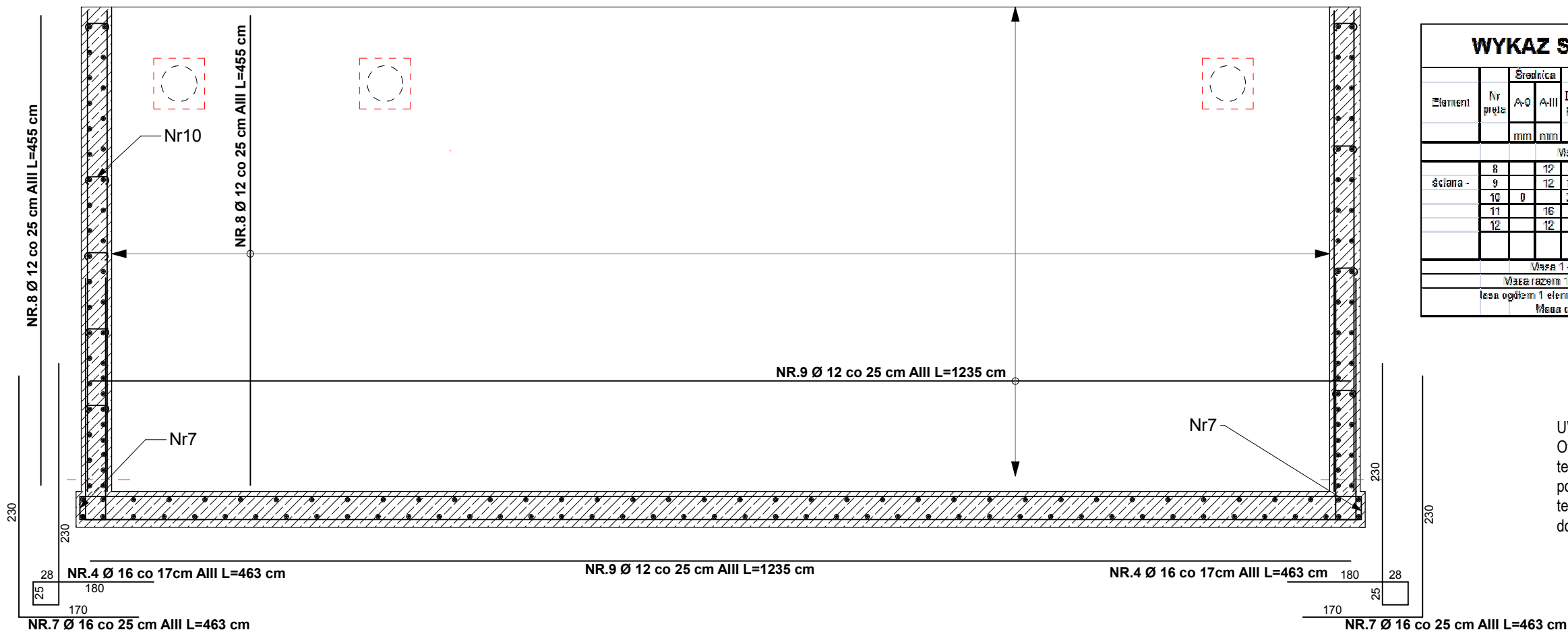
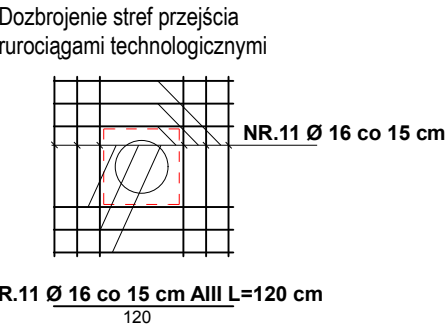


ZBROJENIE ŚCIANY - SIATKI ZEWEWNĘTRZNE



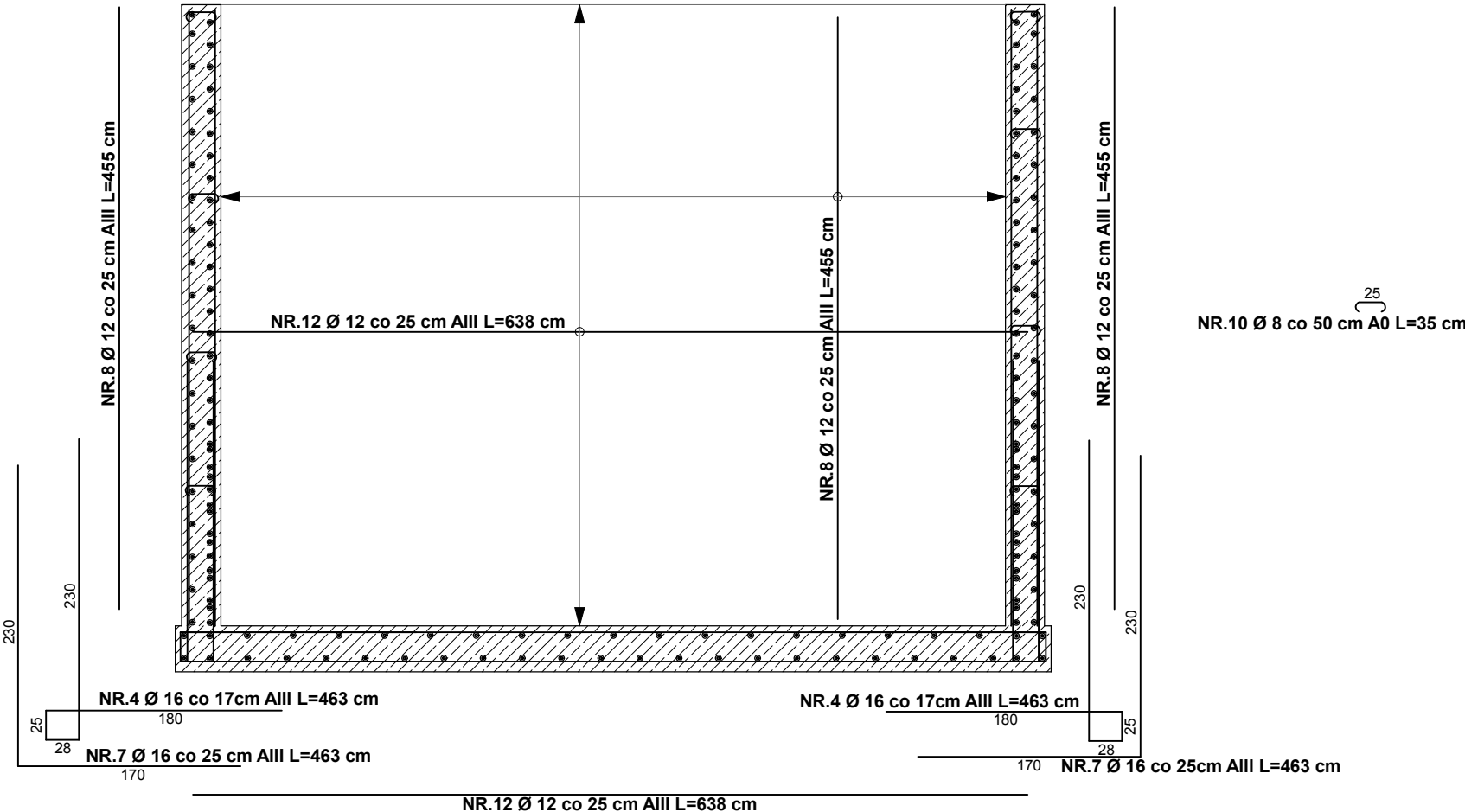
WYKAZ STALI													
Element	Nr pręta	Średnica		Długość pręta m	Ilość prętów szt.	A-I				A-II			
		A-I	A-II			ø8	ø10	ø12	ø14	ø16	ø18		
		mm	mm										
		Masa 1m pręta				0.222	0.395	0.617	0.898	0.617	0.388	1.213	1.569
ściana -	8		12	4.65	166						630.3		
	9		12	12.35	33						416.7		
	10	Ø		36.00	95	1313.4							
	11		16	1.20	72								136.5
	12		12	6.38	33						215.3		
		Masa 1 elem. wg 6				1313.4				1262.3		136.5	
	Masa razem 1 elem.					2712.2	kg						
	Masa ogółem 1 elem. wg 6					1313.4				1262.3		136.5	
	Masa ogółem					2712.2	kg						

UWAGA
Otwory pod przejścia szczelne trasować w oparciu o projekt technologiczny. Miejsca wolne od zbrojenia wycinać w siatce po zmontowaniu zbrojenia i wyznaczeniu zgodnie z projektem technologicznym. Po usunięciu fragmentu siatki miejsca dozbroić obustronnie zgodnie z rys K-03 i K-04 prętami Nr 11.



Uwaga
Otwory w ścianie pod przejścia szczelne do rury D200 i D300 alternatywnie dobierać wg katalogu Przejście szczelne typu ŁU-6 Zakłady prętów zbrojenia przyjmować odpowiednio dla średnic : D16 -70 cm D12 -50 cm Pręty na zakład łączyć mijankowo z różnych stron

Stal AIII - 34GS
Stal A0 - St0S
Beton B30-W8
odporny na agresję chemiczną amonową i siarczanową o stosunku w/c <0,45
Otulina zbrojenia 5cm



REWOŚ Sp. z o. o.				
INWESTOR: Gmina Długosiodło				
OBIEKT: ROZBUDOWY OCZYSZCZALNI ŚCIEKÓW W MIEJSCOWOŚCI KORNACISKA przy ulicy Słonecznej nr ew. dz. 138/2, 190/2, 137/2 obręb 0015 Kornaciska jednostka ewidencyjna: 143502_2 / Długosiodło				
NAZWA RYSUNKU: Zbiornik osadnika - zbrojenie ścian				
AUTOR PROJEKTU:	NR UPR:	PODPISY:	RYS. NR:	FAZA:
mgr inż. inż. arch.Marek Świątecki	ABIT-OW-7131-3/2000		K-04	P.B.
SPRAWDZAJĄCY:			SKALA:	BRANŻA:
mgr inż. Rafał Podstawka	SWK/0025/PO OK/05		1 : 100	KONSTRUKCJA