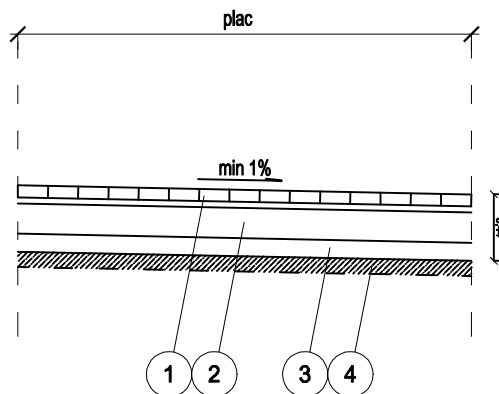
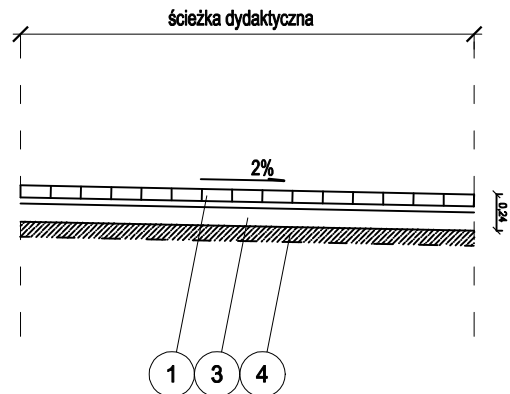


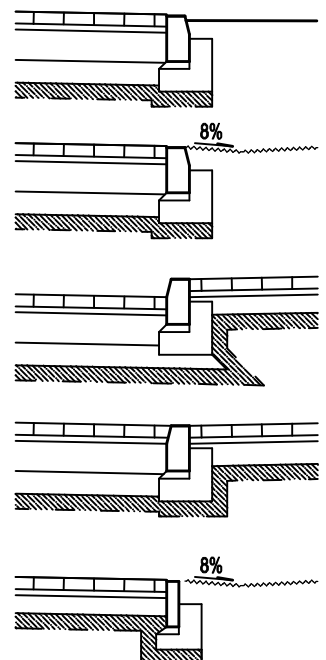
Przekrój przez nawierzchnię placu



Przekrój przez ścieżkę dydaktyczną



- 1 Nawierzchnia z kostki betonowej grubości 8 cm - kolorystyka wg zaleceń Inwestora
- 2 Podbudowa z chudego betonu C8/10 grubości 20 cm
- 3 Podbudowa pomocnicza z gruntu stabilizowanego cementem o $R_m=2,5$ MPa grubości 12 cm
- 4 Podłoże gruntowe rodzime lub właściwie przygotowany nasyp budowlany o parametrach :
 - pod nawierzchnią narażonej na ruch pojazdów ciężarowych - G1 ($I_s \geq 1,00$, $E_2=120$ MPa, $I_o < 2,2$)
 - pod nawierzchnią narażonej na ruch pieszych - G1 ($I_s \geq 0,98$, $E_2=60$ MPa, $I_o < 2,5$)



Przygotowanie podłoża

ca 0,15 m

wykonanie nasypu z piasku gruboziarnistego / pospółki 0,075-31,5 mm jako doziarnienia istniejącego piasku drobnego grubości 15 cm - doprowadzenie podłoża do G1 pod wymaganą nawierzchnię (dla KR3 $I_s \geq 1,00$, min $E_2=120$ MPa)

grunt odkryty rodzimy, nośny



Biurowo Rzeczoznawstwa i Ekonomii Środowiska CODEX Sadowski i Wspólnicy Spółka Jawna
63-000 Środa Wlkp. ul. Stachury 9 tel.: +48 61 622 91 20 fax: +48 61 622 91 21 www.codex.pl

Inwestor:	Gmina Długosiodło, ul. T. Kościuszki 2, 07-210 Długosiodło	Stadium dokumentacji:	Projekt budowlany
Przebieg projektu:	Budowa punktu selektywnego zbierania odpadów komunalnych dla Gminy Długosiodło	Branka:	drogowa
Tytuł rysunku:	Projekt zagospodarowania terenu	Nr rys.:	D-02
Formacja:	Imię i nazwisko	Specjalność:	Numer uprawnień
Projektował:	tech. Hieronim Krzysztofak	drogowa	191/87/PW
Sprawił:	mgr inż. Marek Macedulski	drogowa	WKP/0077/POOD/14
Skala:	1:50	Data:	styczeń 2018