

URZĄD GMINY DŁUGOSIODŁO

Wpłynęło dnia 10. MAR. 2017

Nr rej. 2.60111E

Skierowano do E2. 2522. 2017



AGENCJA NIERUCHOMOŚCI ROLNYCH

WA.SGZ.KR.4240, 1426.1, 1426. 2017.KO

Krasne, dn. 10-03-2017r.

## OGŁOSZENIE AGENCJA NIERUCHOMOŚCI ROLNYCH ODDZIAŁ TERENOWY W WARSZAWIE

*J. Szubowski*  
13.03.2017  
*Adami*

działając, na podstawie art. 12 ust. 3 i art. 27 ustawy z dnia 19 października 1991r. o gospodarowaniu nieruchomościami rolnymi Skarbu Państwa – dalej zwaną „ustawą” (Dz. U. z 2016r. poz. 1491 ze zm.), podaje do publicznej wiadomości, że ogłasza

### WYKAZ NIERUCHOMOŚCI ZASOBU WŁASNOŚCI ROLNEJ SKARBU PAŃSTWA, PRZEZNACZONEJ DO SPRZEDAŻY POŁOŻONEJ NA TERENIE GMINY DŁUGOSIODŁO, POWIAT WYSZKOWSKI, WOJ. MAZOWIECKIE

#### Obwód ewidencyjny 0014 Kalinowo

1. Nieruchomość rolna niezabudowana, położona w obrębie Kalinowo, oznaczona w ewidencji gruntów jako działka nr **23** o pow. **0,2847ha**, w tym użytki w klasach grunty orne RVI – 0,0269ha, lasy i grunty leśne LsVI – 0,2578ha.

KW OS1W/00039104/8 prowadzona przez Sąd Rejonowy w Wyszkanie.

Zgodnie z zaświadczeniem Urzędu Gminy w Długosiodle działka jest objęta miejscowym planem zagospodarowania przestrzennego i w części przeznaczona pod uprawy rolne i pod drogę wewnętrzną.

#### **Cena nieruchomości wynosi 3 700,00 zł**

Zgodnie z PZPG Długosiodło część działki może zostać w przyszłości zajęta na poszerzenie drogi wewnętrznej. Czas realizacji inwestycji na dzień dzisiejszy nie został określony.

2. Nieruchomość rolna niezabudowana, położona w obrębie Kalinowo, oznaczona w ewidencji gruntów jako działka nr **85/4** o pow. **0,0539ha**, w tym użytki w klasach grunty orne RVI – 0,0539ha,

KW OS1W/00039104/8/ prowadzona przez Sąd Rejonowy w Wyszkanie

Zgodnie z zaświadczeniem Urzędu Gminy w Długosiodle działka jest objęta miejscowym planem zagospodarowania przestrzennego i w części przeznaczona pod uprawy rolne i pod drogę wewnętrzną

#### **Cena nieruchomości wynosi 1 000,00 zł**

Zgodnie z PZPG Długosiodło część działki może zostać w przyszłości zajęta na poszerzenie drogi wewnętrznej. Czas realizacji inwestycji na dzień dzisiejszy nie został określony.

3. Nieruchomość rolna niezabudowana, położona w obrębie Kalinowo, oznaczona w ewidencji gruntów jako działki o nr **85/8, 131/3, 108/853** o łącznej pow. **0,4307ha**, w tym użytki w klasach grunty orne RVI – 0,1243ha, RVIz – 0,1506ha, pastwiska trwałe PsVI – 0,0858ha, lasy i grunty leśne LsV – 0,0133ha, LsVI – 0,0534ha, rowy W – 0,0033ha.

KW OS1W/00039104/8 prowadzona przez Sąd Rejonowy w Wyszkanie

Zgodnie z zaświadczeniem Urzędu Gminy w Długosiodle działki są objęte miejscowym planem zagospodarowania przestrzennego i przeznaczone pod uprawy rolne a część działki nr 131/3 pod drogę wewnętrzną.

Działka nr 85/8 bez dostępu do drogi publicznej.

### **Cena nieruchomości wynosi 4 000,00 zł**

Zgodnie z PZPG Długosiodło część działki 131/3 może zostać w przyszłości zajęta na poszerzenie drogi wewnętrznej. Czas realizacji inwestycji na dzień dzisiejszy nie został określony.

4. Nieruchomość gruntowa niezabudowana, położona w obrębie Kalinowo, oznaczona w ewidencji gruntów jako działka nr **320/1** o pow. **0,1520ha**, w tym użytki w klasach grunty rolne zabudowane Br-RVI – 0,1520ha,

KW OS1W/00039104/8 prowadzona przez Sąd Rejonowy w Wyszkowie.

Zgodnie z zaświadczeniem Urzędu Gminy w Długosiodle działka jest objęta miejscowym planem zagospodarowania przestrzennego i w części przeznaczona pod uprawy rolne i pod drogę wewnętrzną.

### **Cena nieruchomości wynosi 11 000,00 zł**

Na działce znajduje się fragment budynku mieszkalnego i ogrodzenia z dz nr 320/2 stanowiącego prywatną własność.( samowola budowlana).

5. Nieruchomość rolna niezabudowana, położona w obrębie Kalinowo, oznaczona w ewidencji gruntów jako działka nr **320/4** o pow. **1,1493ha**, w tym użytki w klasach grunty orne RVI – 0,7346ha, lasy i grunty leśne LsV – 0,4147ha.

KW OS1W/00039104/8/ prowadzona przez Sąd Rejonowy w Wyszkowie

Zgodnie z zaświadczeniem Urzędu Gminy w Długosiodle działka jest objęta miejscowym planem zagospodarowania przestrzennego i w części przeznaczona pod uprawy rolne i pod drogę dojazdową w ciągu dróg gminnych.

### **Cena nieruchomości wynosi 52 000,00 zł**

Zgodnie z PZPG Długosiodło część działki może zostać w przyszłości zajęta na poszerzenie drogi gminnej. Czas realizacji inwestycji na dzień dzisiejszy nie został określony.

#### **Podstawowe informacje o nieruchomości:**

Zgodnie z art. 28a ustawy, sprzedaż nieruchomości może nastąpić, jeżeli w wyniku tej sprzedaży łączna powierzchnia użytków rolnych:

- będących własnością nabywcy nie przekroczy 300 ha oraz
- nabytych kiedykolwiek z Zasobu przez nabywcę nie przekroczy 300 ha.

Przy ustalaniu powierzchni użytków rolnych, o której mowa powyżej:

- będących przedmiotem współwłasności uwzględnia się powierzchnię nieruchomości rolnych odpowiadających udziałowi we współwłasności takich nieruchomości, a w przypadku współwłasności łącznej uwzględnia się łączną powierzchnię nieruchomości rolnych stanowiących przedmiot współwłasności,
- do powierzchni tej wlicza się powierzchnię użytków rolnych, które zostały nabyte z Zasobu, a następnie zbyte, chyba że zbycie nastąpiło na cele publiczne, o których mowa w art. 6 ustawy z dnia 21 sierpnia 1997 r. o gospodarce nieruchomościami.

Powierzchnię użytków rolnych, o której mowa powyżej, ustala się na podstawie oświadczenia złożonego przez nabywcę nieruchomości rolnej.

Zgodnie z art. 29b. ust. 1 ustawy, każdy nabywca nieruchomości Zasobu przed zawarciem umowy sprzedaży składa oświadczenie o pochodzeniu środków finansowych na ten cel oraz że nie zawarł umowy przedwstępnej na zbycie tej nieruchomości.

Osoba, która złożyła nieprawdziwe oświadczenia, podlega odpowiedzialności karnej za składanie fałszywych zeznań. Składający oświadczenie jest obowiązany do zawarcia w nim klauzuli następującej treści: "Jestem świadomy odpowiedzialności karnej za złożenie fałszywego oświadczenia".

Agencja sprzedaje nieruchomość zgodnie z wyrysem z mapy ewidencyjnej oraz wypisem z ewidencji gruntów i budynków. Nabywca będzie zobowiązany do złożenia oświadczenia, iż zrzeka się wszelkich roszczeń materialnych oraz nie będzie występował z żadnymi roszczeniami wobec Agencji i Skarbu Państwa z tytułu ewentualnej niezgodności w zakresie rodzaju użytków oraz różnicy w powierzchni sprzedawanej nieruchomości, jeżeli po sprzedaży geodeta wykaże inną powierzchnię, niż jest to oznaczone w wypisie z ewidencji gruntów i budynków i wyrysie z mapy ewidencyjnej wydanym przez Starostwo Powiatowe w Wyszkanie.

Okazanie punktów granicznych nieruchomości może nastąpić wyłącznie na wniosek i koszt nabywającego.

Agencja Nieruchomości Rolnych Oddział Terenowy w Warszawie zastrzega sobie prawo odstąpienia od zawarcia umowy sprzedaży, jeżeli zajdą nowe istotne okoliczności faktyczne lub prawne, w tym w szczególności nastąpi zmiana przeznaczenia gruntów w planie zagospodarowania przestrzennego, nabywający nie wywiąże się z obowiązków wynikających z umów zawartych z Agencją.

Zgodnie z art. 29 ust. 4 w/w ustawy o gospodarowaniu nieruchomościami rolnymi Skarbu Państwa, Agencji przysługuje prawo pierwokupu na rzecz Skarbu Państwa przy odsprzedaży nieruchomości przez nabywcę w okresie 5 lat od nabycia tej nieruchomości od Agencji.

Agencja informuje, że zgodnie z art. 593-595 Kodeksu cywilnego zastrzega sobie możliwość wprowadzenia do umowy sprzedaży umownego prawa odkupu na rzecz Skarbu Państwa w okresie 5 lat licząc od dnia nabycia nieruchomości z ujawnieniem tego prawa w księdze wieczystej, (dot. poz. nr 5 ogłoszenia).

Szczegółowe informacje o nieruchomości będącej przedmiotem sprzedaży można uzyskać w Sekcji Zamiejscowej Gospodarowania Zasobem w Krasnem, tel.23 6762728 od pon. do piątku w godz. 8<sup>00</sup> – 15<sup>00</sup>.

**Ogłoszenie niniejsze zostało wywieszane na tablicy ogłoszeń: Agencji Nieruchomości Rolnych Oddział Terenowy w Warszawie Plac Bankowy 2, piętro 3c, Sekcji Zamiejscowej Gospodarowania Zasobem w Krasnem, w Mazowieckiej Izbie Rolniczej – Oddział w Ostrołęce, w Urzędzie Gminy w Długosiodle, oraz u sołtysa wsi Kalinowo w dniach:**

od 10.03. 2017 r.

do 31.03. 2017 r.

**oraz opublikowane na stronie internetowej Agencji Nieruchomości Rolnych <http://www.anr.gov.pl>**

*K. Celak*

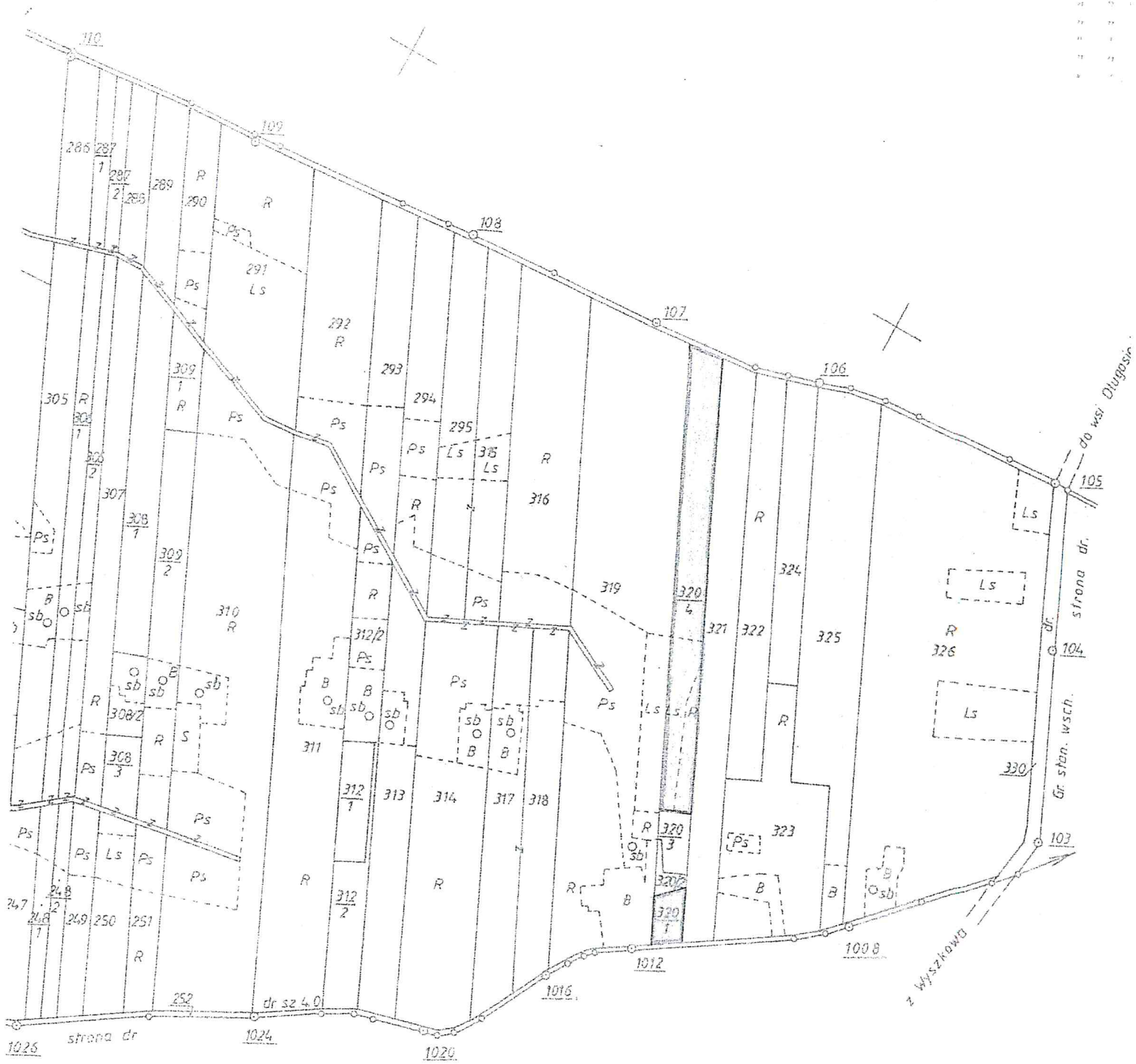
Robert Gnat

Kierownik  
Sekcji Gospodarowania Zasobem OT

Z-CA DYREKTORA  
*Marcin Wysocki*

Potwierdzam wywieszenie ogłoszenia w dniach od .....2017r. do .....2017r.

AGENCJA NIERUCHOMOŚCI ROLNYCH  
ODDZIAŁ TERENOWY  
w Warszawie  
Pl. Bankowy 2, 00-095 Warszawa



GRUNT WSI BIAŁOBŁOTO-KOBYLA

drog: Kolinowa  
 Cam: Długosiedlo

# GRUNTY WSI PRZETYCZ-FOLWARK

# GRUNTY WSI AUGUSTOWO

