

ZAPYTANIE 1

Dotyczy: przetargu nieograniczonego na instalację systemów energii odnawialnej na budynkach użyteczności publicznej oraz budynkach prywatnych na terenie gminy Długosiodło

Na podstawie art. 38 ust. 1 i 2 ustawy z dnia 29 stycznia 2004 r. Prawo zamówień publicznych (tj. Dz. U. z 2013 r. poz. 907 z późn. zm.) informuję, że do Zamawiającego wpłynęło zapytanie do treści SIWZ:

„Pytanie 1. W paragrafie 2.2. załącznika nr 8 do SIWZ w części opisującej „System zarządzania energią” wymagają Państwo dostarczenie przez Wykonawcę infrastruktury licznikowej wraz z koncentratorami danych pomiarowych. Wybrana przez Państwa technologia transmisji danych PLC Prime umożliwi gromadzenie danych przez koncentrator tylko z liczników zainstalowanych na obwodach zasilanych z jednej stacji transformatorowej. W związku z tym, aby prawidłowo dobrać ilość niezbędnych do działania systemu koncentratorów, prosimy o przesłanie schematów sieci energetycznej na terenie gminy z zaznaczonymi liniami zasilającymi poszczególne obiekty, na których będą zainstalowane panele fotowoltaiczne.

Czy w przypadku gdy lokalizacja geograficzna układów pomiarowych nie będzie wskazywała na zasadność zastosowania technologii PLC, można zastosować w ofercie rozwiązanie zamienne w postaci analogicznego licznika z transmisją GPRS?

Pytanie 2. Prosimy o określenie ilości użytkowników nazwanych oraz jednoczesnych, którzy będą korzystali z Systemu zarządzania energią opisanego w w paragrafie 2.2. załącznika nr 8 do SIWZ?

Odpowiedź:

Ad. 1. Budynki gminne objęte przedmiotem zamówienia przyłączone są do różnych stacji transformatorowych. Wyjątek stanowi urząd gminy i przedszkole, które są podłączone do obwodu obsługiwane przez ten sam transformator. Poniżej zestawiono wykaz obiektów gminnych i lokalizację transformatorów, do których są przyłączone budynki. Dodatkowo załączono mapy z zaznaczonymi przyłączeniami obiektów do poszczególnych stacji transformatorowych.

Tabela 1. Wykaz obiektów gminnych wraz ze stacjami transformatorowymi, do których przyłączone są poszczególne budynki

L. p.	Opis budynku	Lokalizacja Transformatora	Współrzędne geogr. transformatorów
1	Oczyszczalnia ścieków	ul. Polna	52°45'46", 21°35'08"
2	Stacja uzdatniania wody w Długosiodle	ul. Poniatowskiego	52°45'37", 21°35'28"
3	Stacja uzdatniania wody w St. Bosewie	Stare Bosewo, ul. Wiejska	52°46'01", 21°32'21"

4	Urząd Gminy	Róg ul. Kościuszki i Ostrołęckiej	52°45'38", 21°35'46"
5	Przedszkole		
6	Basen gminny	Róg ul. Kościuszki i ul. Polnej	52°45'44", 21°35'29"
7	Ośrodek Zdrowia	Róg ul. Kościuszki i Mickiewicza	52°45'40", 21°35'28"

Technologia transmisji danych PLC jest zalecana dla obiektów, w których istnieje stały dostęp do łącza internetowego w ramach obwodów obsługiwanych przez jeden transformator, w szczególności dla urzędu gminy i przedszkola oraz stacji uzdatniania wody w St. Bosewie przy budynku szkolnym. W lokalizacjach z brakiem dostępu do łącza internetowego dopuszcza się wykorzystanie innych technologii transmisji danych, w tym np. GPRS. Poniżej zestawiono wykaz obiektów gminnych wraz z charakterystyką łączy internetowych.

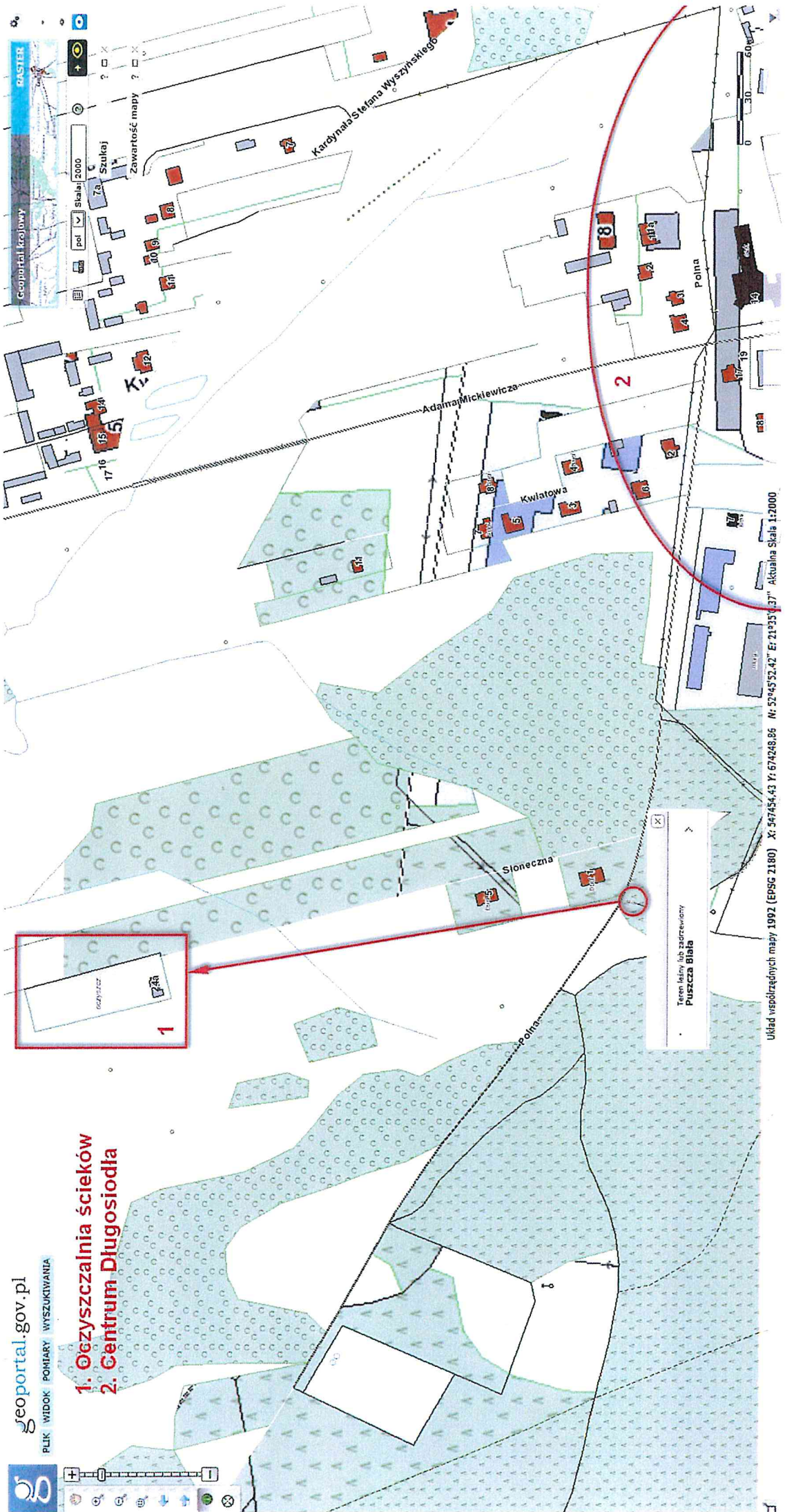
Tabela 2. Wykaz obiektów gminnych wraz z charakterystyką przyłączy internetowych

L.p.	Opis budynku	Przyłącze
1	Oczyszczalnia ścieków	Brak stałego łącza – GPRS lub radiowo*
2	Stacja uzdatniania wody w Długosiodle	Brak stałego łącza – GPRS lub radiowo*
3	Stacja uzdatniania wody w St. Bosewie	Brak na miejscu, lecz obok jest szkoła ze stałym łączem internetowym
4	Urząd gminy	Łącze internetowe istnieje
5	Przedszkole	Łącze internetowe istnieje
6	Basen gminny przy budynku gimnazjum	Łącze internetowe istnieje
7	Ośrodek zdrowia	Łącze internetowe istnieje

* - Na terenie gminy Długosiodło działa dostawca internetu drogą radiową – może to być alternatywny do komunikacji GPRS sposób przesyłu danych pomiarowych.

Ad. 2. Dostęp do systemu zarządzania energią w gminie powinien być wyłącznie dla jednego użytkownika nazwanego / jednoczesnego – administratora systemu zarządzania energią w gminie.

Z up. **WÓJTA**
mgr Ewa Alicja Karczevska
Z-ca Wójta



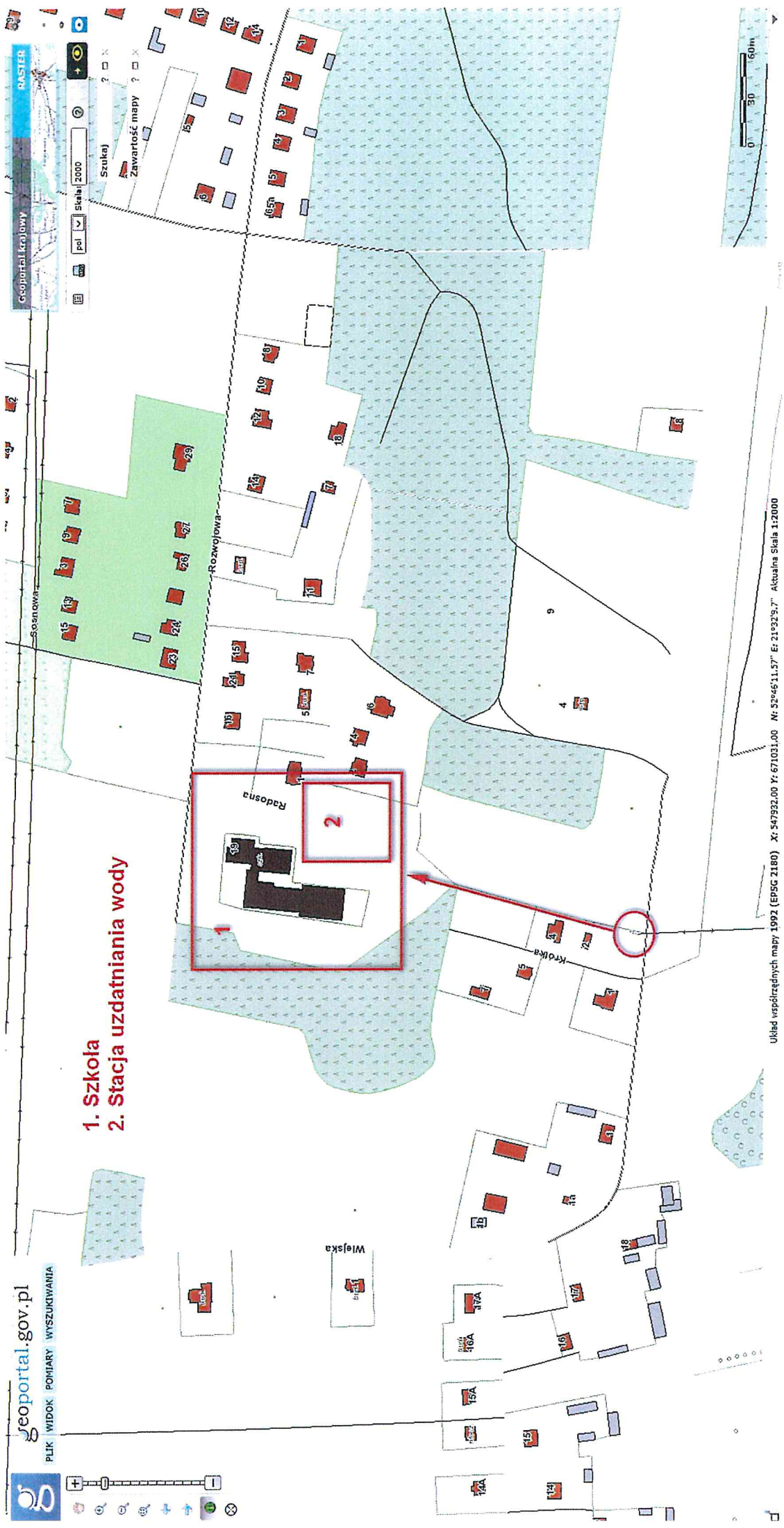
geoportal.gov.pl

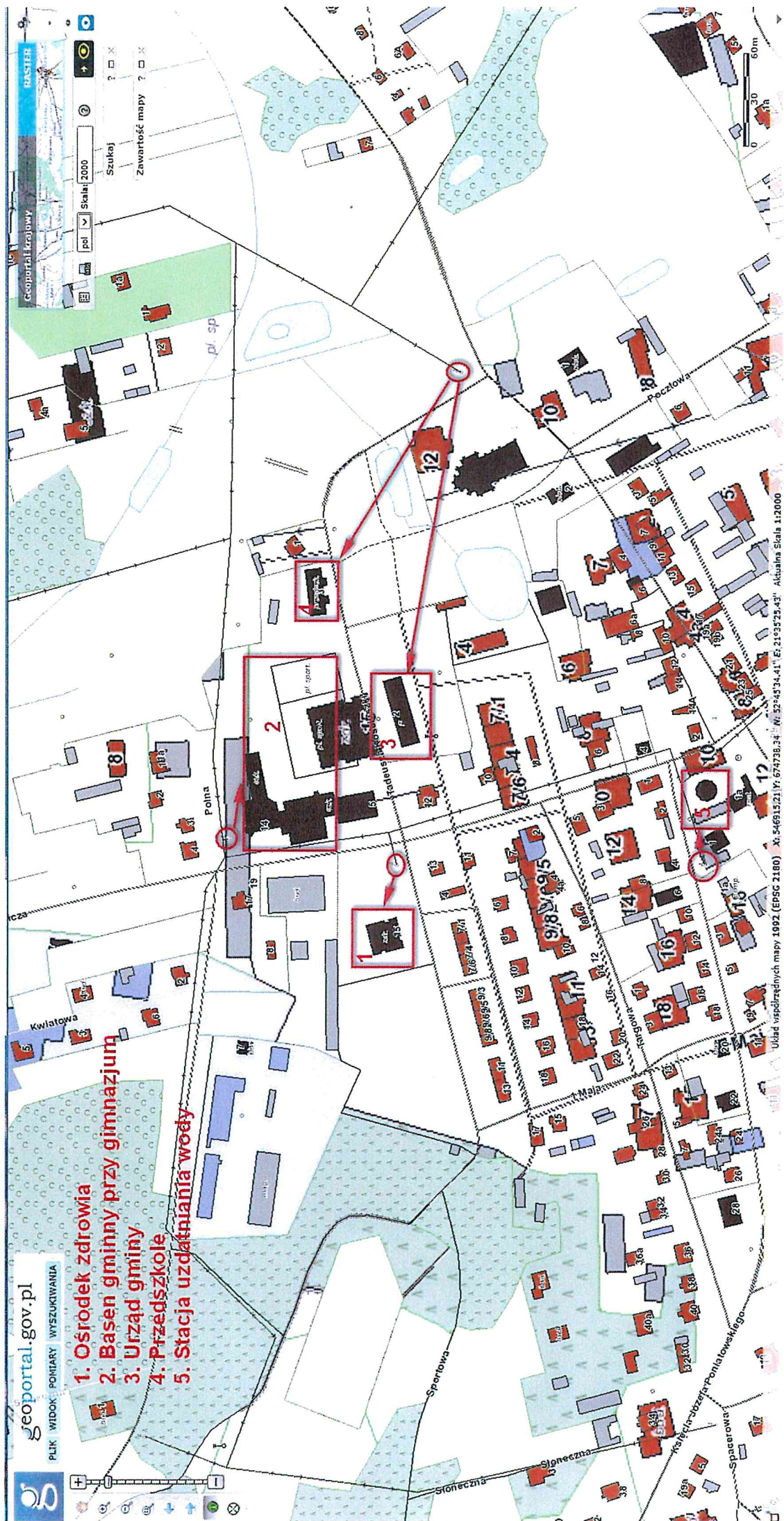
PLIK WIDOK POMIARY WYSZUKIWANIA

- 1. Oczyszczalnia ścieków
- 2. Centrum Długosiodła

Terren leśny lub zadrzewiony
Puszczą Białą

Układ współrzędnych mapy 1992 (EPSG 2180) X: 567454.43 Y: 674249.86 N: 52°45'52.42\"/>





- 1. Ośrodek zdrowia
- 2. Basen gminny przy gimnazjum
- 3. Urząd gminy
- 4. Przedszkole
- 5. Stacja uzdatniania wody