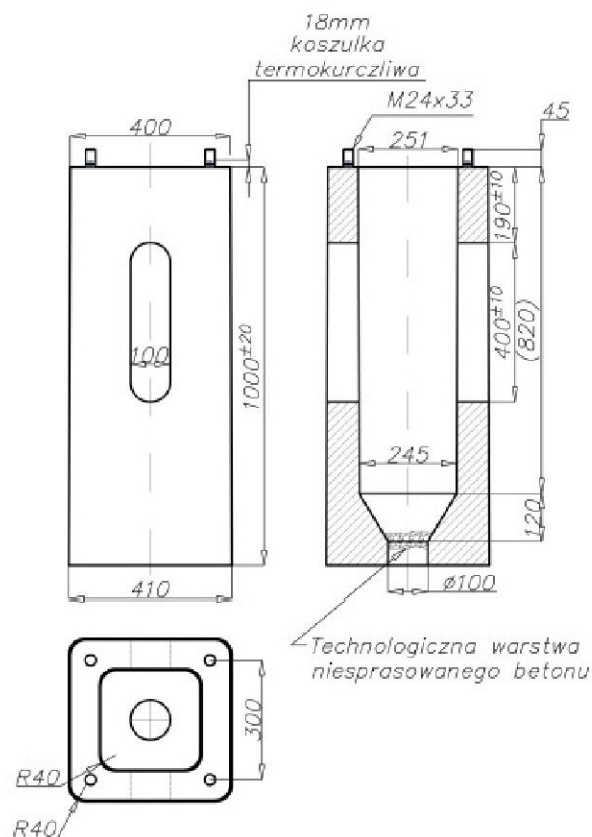
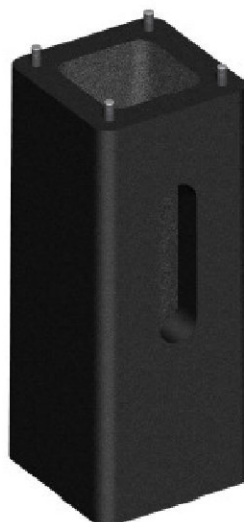


# Fundament betonowy B-71



## Dane techniczne

Typ fundamentu	B-71
Kod	311171
Waga [kg]*	255
Elementy złączne ocynkowane ogniowo	4012
Elementy złączne zrywalne ocynkowane ogniowo	4013
Przeznaczenie	do montażu słupów SALØ146H, SALØ176, SALØ178K, SALØ180M

\* Do celów transportowych należy uwzględnić możliwość nasiąkania betonu - wzrost wagi max do 5%

- klasa betonu wg Normy PN-EN 206 - C25/30
- końce śrubowe ocynkowane ogniowo